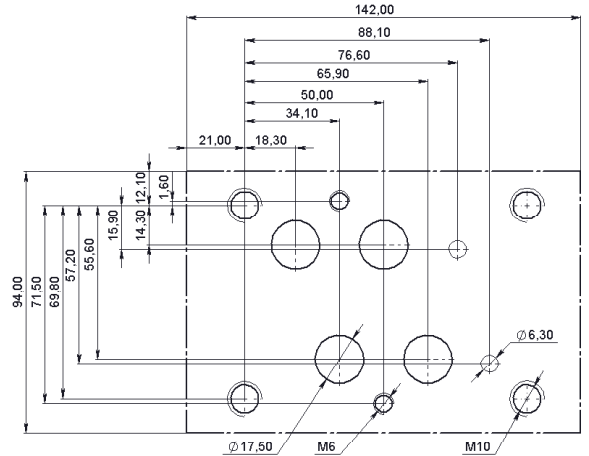
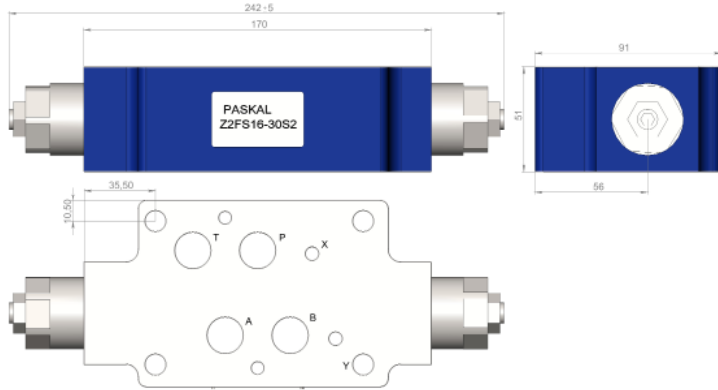


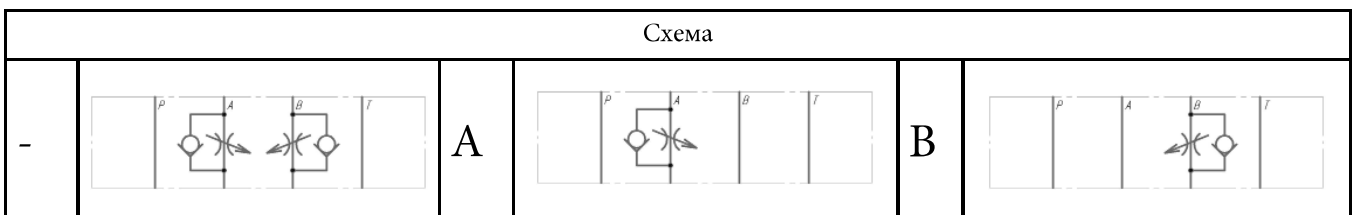
Дросель зі зворотнім клапаном типу Z2FS 16 призначений для регулювання подачі насосу в одну сторону і вільному зворотньому потоку.

Unidirectional flow control valve Z2FS 16 type return valve is designed for one-way regulated pump flow and a free return flow.

Монтажна плита Ду 16
Mounting plate NG 16



Макс. тиск (бар)	315
Максимальна витрата (л/хв)	250
Робоча температура робочої рідини (° C)	-30 до +70
В'язкість робочої рідини (мм ² /с)	2,8 до 500
Вага (кг)	4,7



Код замовлення				
Z2FS	16	-	2	3X
Дросель зі зворотнім клапаном				
Тип розподільника 6 - Ду 6 10 - Ду10 16 - Ду16 22 - Ду 25				
Схема: - на канал А і В А на канал А В на канал В				
Тип регулювання: 1 - ручка 2 - внутрішній шестигранник				
Серія				

Приклад використання

регулювання швидкості циліндру на зливі регулювання швидкості циліндру на подачі

