

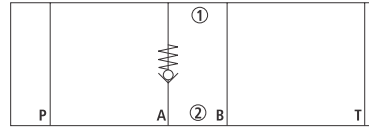


Технические характеристики

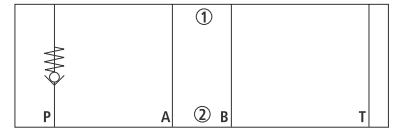
Типоразмер	6
Максимальное рабочее давление, бар	350
Максимальный расход, л/мин	40
Рабочая жидкость	Минеральное масло DIN 51524
Диапазон температур, °C	-20 ... +70
Диапазон вязкости жидкости, мм ² /с	2,8 ... 380
Масса, кг	1

Схемы

Z1S 6 A1



Z1S 6 P1

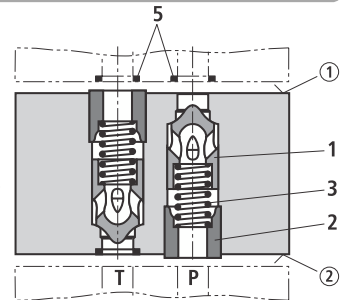


Принцип действия

Клапан Z1S является обратным клапаном с прямым управлением модульного исполнения. Обратный клапан может быть установлен в напорный канал «P»(Z1S 6 P1) или в канал «A»(Z1S 6 A1).

Он используется для герметичной блокировки течения жидкости в одном направлении и свободного пропускания в обратном направлении.

Ход поршня (1) ограничен пластиковой втулкой (2). Установленная пружина (3) поддерживает закрытие клапана. Когда жидкость не течет через клапан, то пружина (3) удерживает тарелку (1) в закрытом положении



Габаритные и присоединительные размеры

