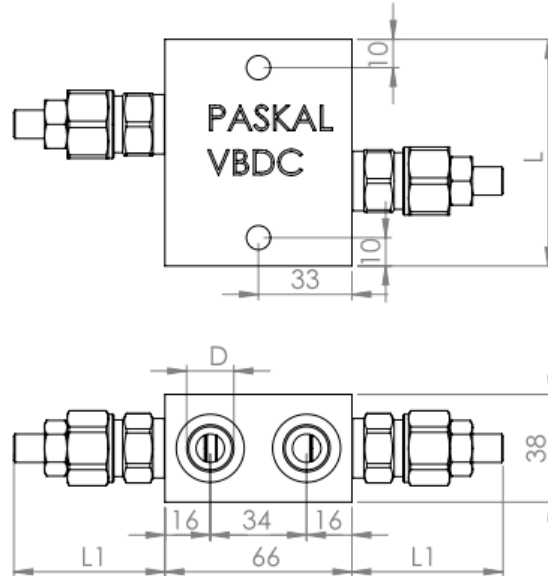
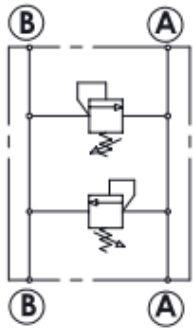


Запобіжні клапани типу VBDC використовуються для налаштування робочого тиску і захисту гідравлічного обладнання. При закручування гвинта за часовою стрілкою – тиск в системі піднімається; при відкручування – знижується.

Габарити



Код	Q	P	øD	L1	L1-max	Вага
	л/хв	бар	bspp	мм	мм	кг
VBDC3/8	40	350	3/8"	80	44	1,55
VBDC1/2	80	350	1/2"	63	60	1,85

Витрата

