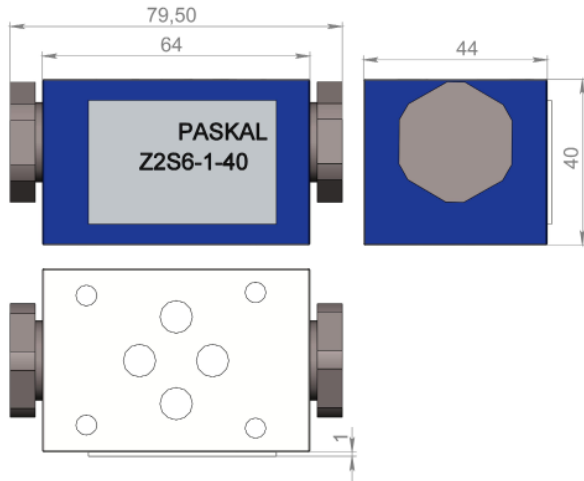
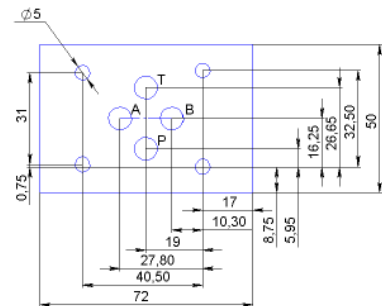


Гідрозамок типу Z2S 6 призначений для утримання під тиском однієї або двох порожнин гідроциліндру.

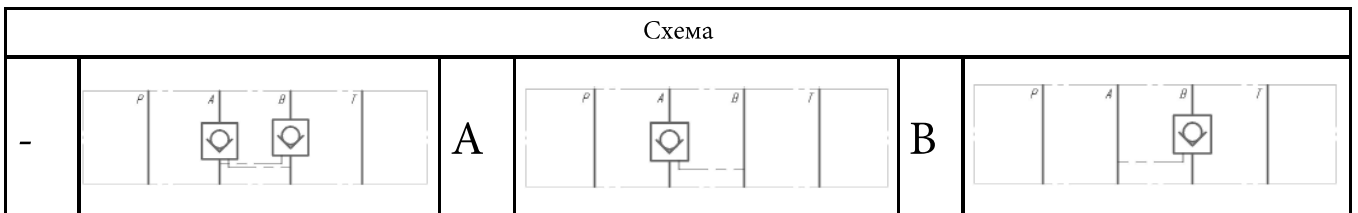
The hydraulic check valves with pilot operated of type Z2S 6 is intended for maintenance under pressure of one or two cavities of a hydraulic cylinder.



Монтажна плита Ду 6  
Mounting plate NG 6



Макс. тиск (бар)	315
Максимальна витрата (л/хв)	60
Робоча температура робочої рідини (° C)	-30 до +70
В'язкість робочої рідини (мм <sup>2</sup> /с)	2,8 до 500
Вага (кг)	0,8



Код замовлення				
Z2S	6	-	1	40
Гідрозамок				
Тип розподільника				
6 - Ду 6 10 - Ду10				
16 - Ду16 22 - Ду 25				
Схема:				
- на канал А і В				
А на канал А				
В на канал В				
Тиск відкриття: 1 - 1,5 бар				
2 - 3 бар				
3 - 6 бар				
				Серія

Приклад використання

