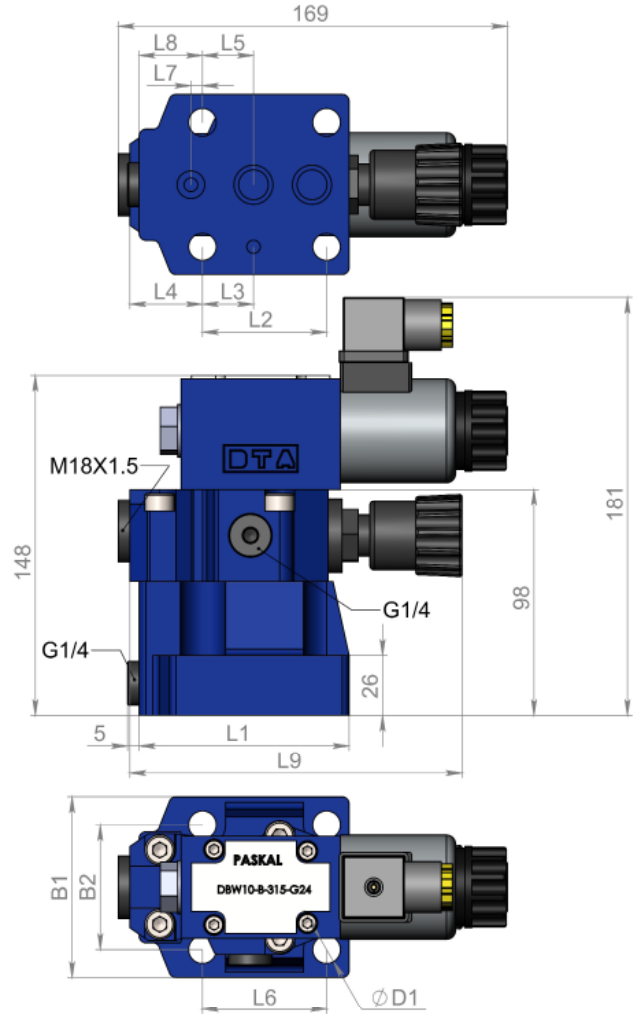
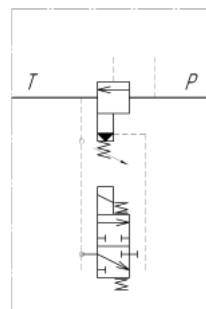
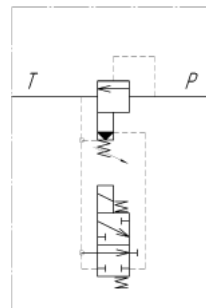
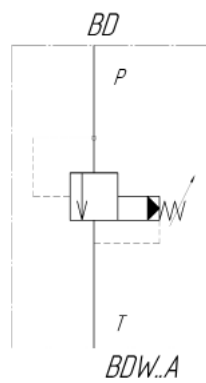


Клапани типу DBW*G являють собою запобіжним клапаном з розвантаженням.

Operated directional control hydraulic valve

Тип розподільника	10	20	30
Макс. витрата (л/хв)	250	500	650
Макс. тиск (бар)	315	315	315
Вага DB (кг)	2,6	3,5	4,4
Вага DBW (кг)	4	4,95	5,85

	DB(W)10	DB(W)20	DB(W)30
L1	91	116	147,5
L2	53,8	66,7	88,9
L3	22,1	33,4	44,5
L4	27,5	33,3	41
L5	22,1	11,1	12,7
L6	47,5	55,6	76,2
L7	0	23,8	31,8
L8	25,5	22,8	20
L9	2	10,5	21
B1	78	100	115
B2	53,8	70	82,6
D1	14	18	20



Код замовлення								
DBW	10	B	-1	-50	/315	G24	N9	Z5L
- без гідророзподільника W - з гідророзподільником								
Тип розподільника 10- Ду 10 20 - Ду20 30 - Ду30								
A - знеструлений і закритий B - знеструлений і відкритий								
Регулювання тиску 1 - поворотна ручка 2 - шестигранником з захисним ковпачком								
				Серія				
50 - тиск налаштування до 50 бар 200 - тиск налаштування до 200 бар			100 - тиск налаштування до 100 бар 315 - тиск налаштування до 315 бар					
						Напруга живлення G12 - 12 В постійного струму G24 - 24 В постійного струму W110 - 110 В змінного струму W220 - 220 В змінного струму		
							N9 - ручне дублювання	
Підключення до електромережі Z4 - штекер без світлової індикації Z5L - штекер з світловою індикацією								