

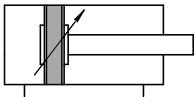
Код заказа

Пневмоцилиндр с алюминиевой гильзой	PSK						
Квадратная гильза с двумя пазами под датчик (серия)	12						
Диаметр поршня, мм	32	40	50	63	80	100	125
Ход штока, из хромированной стали, мм	*Любой с точностью до 1 мм в диапазоне 10 – 1800 мм						
Дополнительные параметры	Двухштоковый, нестандартная резьба, и т.д.						

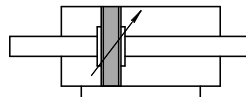
Условное обозначение

Двустороннего действия с магнитным поршнем, регулируемым демпфированием и:

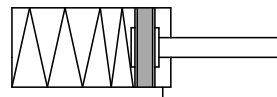
одним штоком



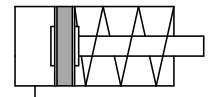
двумя штоками



Одностороннего действия с магнитным поршнем и пружинным выдвижением



пружинным возвратом

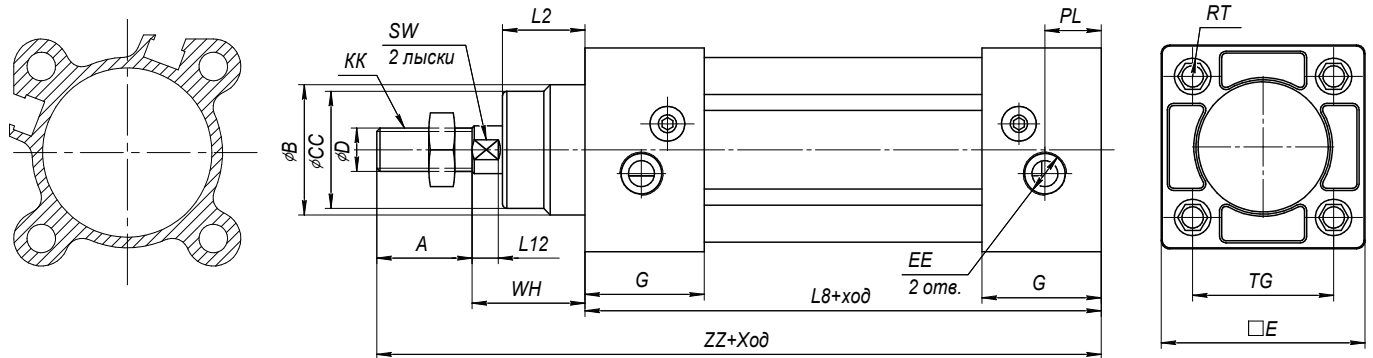


Технические характеристики

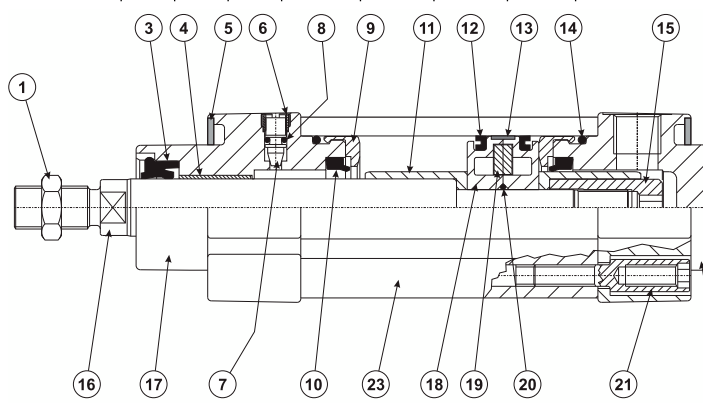
Диаметр поршня, мм	32	40	50	63	80	100	125
Диаметр штока, мм	12	16	20	20	25	25	32
Среда	Очищенный сжатый воздух с маслом или без него						
Максимальное рабочее давление	1 МПа (10 бар)						
Температура рабочей среды, °С	-10 до 60						
Резьба под фитинги, дюйм	G1/8	G1/4	G1/4	G3/8	G3/8	G1/2	G1/2
Резьба на штоке, мм	M10x1.25	M12x1.25	M16x1.5	M16x1.5	M20x1.5	M20x1.5	M27x2

Профиль гильзы

Габаритные и присоединительные размеры, мм



∅	A	B	D	EE	PL	RT	L12	KK	SW	G	L8	L2	WH	ZZ	E	TG	CC
32	22	30	12	G1/8	14	M6	5	M10x1.25	10	25	94	18	26	142	46	32.5	28.7
40	24	35	16	G1/4	14	M6	6	M12x1.25	13	29.5	105	21	30	159	54	38	33.7
50	32	40	20	G1/4	15	M8	6	M16x1.5	17	30	106	28	37	175	64	46.5	37.5
63	32	45	20	G3/8	15.5	M8	7	M16x1.5	17	35.5	121	28.5	37	189	75	56.5	42.3
80	40	45	25	G3/8	17.5	M10	10	M20x1.5	21	36	128	34.7	46	214	93	72	43
100	40	55	25	G1/2	18	M10	10	M20x1.5	21	39	138	38.2	51	229	110	89	53
125	54	60	32	G1/2	23	M12	17	M27x2	27	45	160	46	65	279	136	110	58



1. Крепежная гайка.
2. Грязесъемник.
3. Направляющая втулка.
4. Защитная пластина.
5. Регулятор демпфирования.
6. Винт.
7. Уплотнение NBR или Viton.
8. Ограничитель хода.
9. Уплотнение штока.
10. Втулка алюминиевая.
11. Направляющее уплотнение поршня.
12. Направляющее уплотнение поршня.
13. Направляющее уплотнение поршня.
14. Уплотнение задней крышки.
15. Гайка для фиксации поршня на штоке.
16. Шток хромированный.
17. Передняя крышка.
18. Поршень алюминиевый.
19. Магнит.
20. Уплотнение поршня NBR или Viton.
21. Болт крепления задней крышки.
22. Задняя крышка алюминиевая.