

Трубка полиуретановая PU



Наименование	Наружный диаметр, мм	Внутренний диаметр, мм	Макс. рабочее давление при t=23°C, бар	Мин. радиус изгиба, мм	Длина в бухте, м	Масса 1 м., кг
PU 4x2,5-BU	4	2,5	19	15	200	0,011
PU 6x4-BU	6	4	13	18	200	0,0192
PU 8x5,5-BU	8	5,5	12	30	100	0,0323
PU 8x6-BU	8	6	9	35	100	0,0268
PU 10x6,5-BU	10	6,5	13	40	100	0,0553
PU 10x8-BU	10	8	7	22	100	0,0345
PU 12x8-BU	12	8	10	28	100	0,0766
PU 14x10-BU	14	10	4	120	100	0,05
PU 16x12-BU	16	12	8	150	100	0,0923

Полиуретановая спиральная трубка UC



Модель	Наружный диаметр(мм) x внутренний(мм) - длина трубки(м) в растянутом состоянии
UC4x2-1,5	4x2-1,5
UC6x4-3	6x4-3
UC8x5-15	8x5-15
UC8x5-3	8x5-3
UC8x5-3,5	8x5-3,5
UC8x5-7,5	8x5-7,5
UC10x6,5-3	10x6,5-3
UC10x6,5-7,5	10x6,5-7,5
UC10x6,5-15	10x6,5-15
UC12x8-7,5	12x8-7,5
UC12x8-15	12x8-15

Тефлоновая трубка PTFE



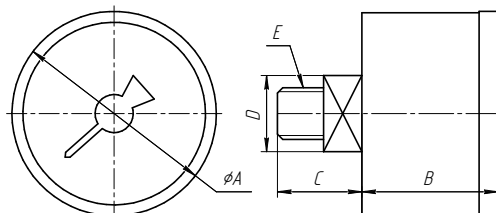
Тип	Внутренний диаметр, мм	Наружный диаметр, мм	Рабочее давление, бар	Рабочая температура
PTFE2x1	1	2	35	200 °C
PTFE4x2	2	4	35	200 °C
PTFE6x4	6	4	22	200 °C
PTFE 8x6	8	6	15	200 °C
PTFE10x8	10	8	12	200 °C
PTFE12x10	12	10	10	200 °C

АКСЕССУАРЫ ПНЕВМАТИЧЕСКИЕ

Манометры PM



Технический чертеж



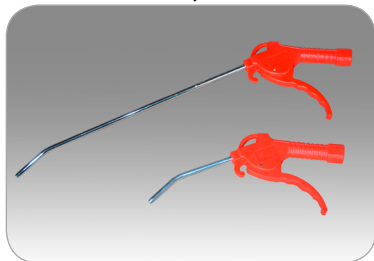
Модель	A	B	C	D	E
PM-40	42	25	15	11	1/8"
PM-50	53	26.5	22.5	14	1/4"

Технические характеристики

Модель	PM40	PM50
Присоединение	Сзади, на резьбу	
Размер порта, дюйм	1/8"	1/4"
Рабочая среда	Воздух	
Диапазон давления, бар	До 10и	
Диаметр головки, мм	40	50
Масса, г	54	108

Пневмопистолеты

AR-TS, AR-TS-L



DG10



NPN989

