



**Условные обозначения**

4Н210-08

4Н230С-08

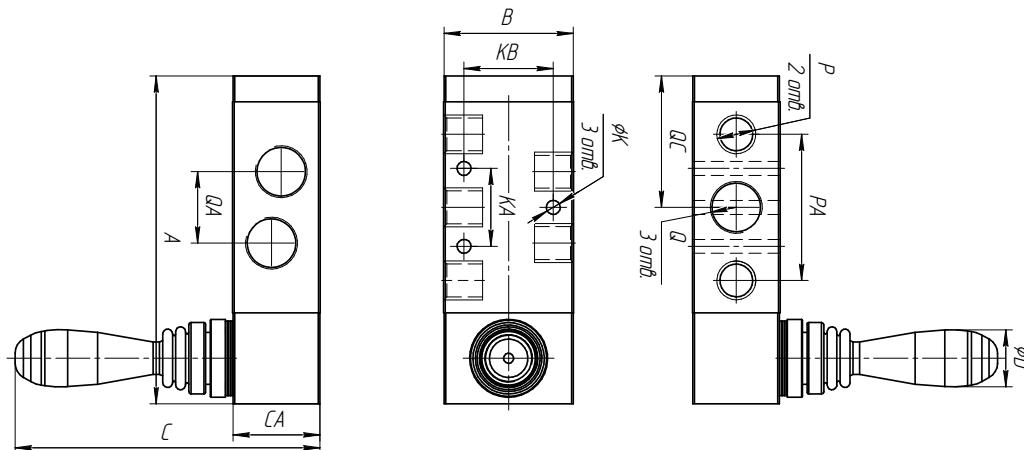
4НА



**Технические характеристики**

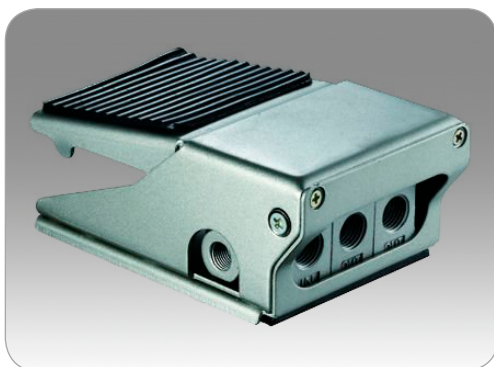
Тип	Резьба в каналах P, A, B, дюйм	Резьба в каналах R, S, дюйм	Рабочая среда	Сечение проходного отверстия, мм <sup>2</sup>	Диапазон давления, бар
4НА210-06	G1/8"	G1/8"	Воздух	14	0-8 рабочее.
4НА210-08	G1/4"	G1/8"		16	
4НА310-08	G1/4"	G1/4"		25	
4НА310-10	G3/8"	G1/4"		30	
4Н210-08	G1/4"	G1/8"		14	
4Н230С-08	G1/4"	G1/8"		12	

**Габаритные и присоединительные размеры, мм**



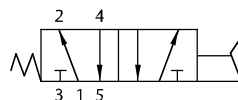
Размер, мм	A	B	C	CA	D	QA	KA	KB	K	QC	Q	PA	P
4НА210-06	81.5	35	90	22	18	18	20	23.5	4.3	32.5	G1/8	36	G1/8
4НА210-08 4Н210-08	81.5	35	90	22	18	21	20	23.5	4.3	32.5	G1/4	36	G1/8
4НА310-08	101	40	93.5	27	18	22	24	27.5	4.3	40.5	G1/4	45	G1/4
4НА310-10	87	40	93.5	27	18	24	24	27.5	4.3	40.5	G3/8	45	G1/4
4Н230С-08	81.5	35	90.5	22	18	21	20	23.5	4.3	32.5	G1/4	36	G1/8

**ПЕДАЛИ ПНЕВМАТИЧЕСКИЕ ЗОЛОТНИКОВЫЕ FV**



**Условные обозначения**

FV420



**Технические характеристики**

Тип	Резьба в каналах P, A, B, дюйм	Резьба в каналах R, S, дюйм	Рабочая среда	Схема	Диапазон давления, бар	Температура воздуха, °C
FV420	G1/4"	G1/8"	Воздух	4/2	0-8 рабочее.	0 - 60

**Габаритные и присоединительные размеры, мм**

FV420

