

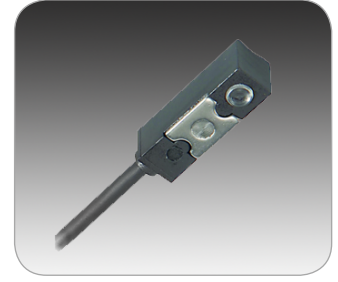
CS1 - U



CS1 - M



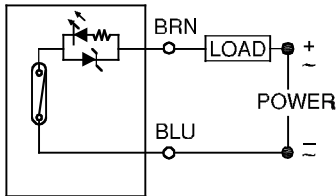
K2



Технические характеристики

Модель	CS1-U	CS1-M	K2
Тип цилиндра	Квадратный без паза	Квадратный с пазом	Круглый
Вид установки	Крепление	В паз гильзы цилиндра	Крепление
Начальное положение	Нормально открытый(разомкнутый)		
Тип датчика	Герконовый		
Рабочее напряжение(AC/DC), В	5 - 240		
Максимальный ток, мА	100		
Макс. мощность датчика, Вт	10		
Кабель	Диаметр 4 мм, с выпрямителем, ингибитор горения		
Индикация	LED		
Макс частота срабатывания, Гц	200		
Диапазон температур, °С	от -10 до +70		
Степень защиты	IP67		

Подключение датчиков

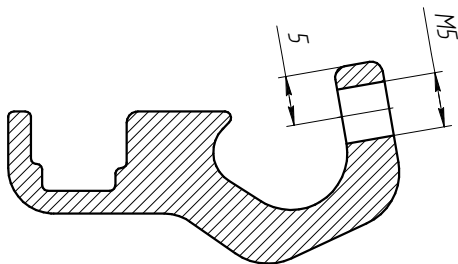


• Для данных герконовых датчиков должна быть соблюдена полярность контактов. Коричневый провод отвечает за полюс «+», а голубой за полюс «-» от источника питания. Если датчик был подключен обратной полярностью, то герконовый переключатель будет работать, но индикатор LED будет в положении «отключен».

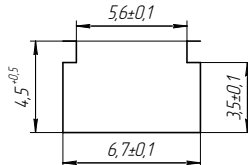
Подключение датчиков к цилиндрам

CS1-U	PSK10
CS1-M	PSK11, PSK12, PSK30, PSK40
K2	PSK20

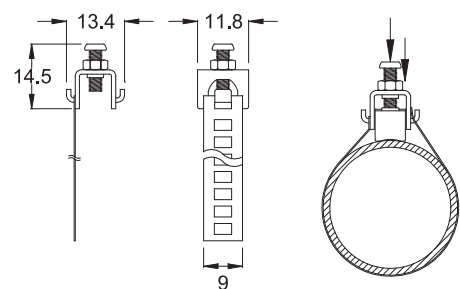
Крепления для CS1-U



Размеры паза для CS1-M



Крепления для K2



Чертеж контакта, мм

