

ТОВ «Гідропневмосистеми»

м. Київ, вул. Жмеринська, 11/1

Телефон 044-501-35-48

Факс 044-361-06-35

www.paskal.ua

Зміст

1 Клапан електромагнітний DHF08	3-4
2 Клапан електромагнітний DHF10	5-6
3 Клапан електромагнітний DHF12	7-8
4 Клапан електромагнітний DHF16	9-10

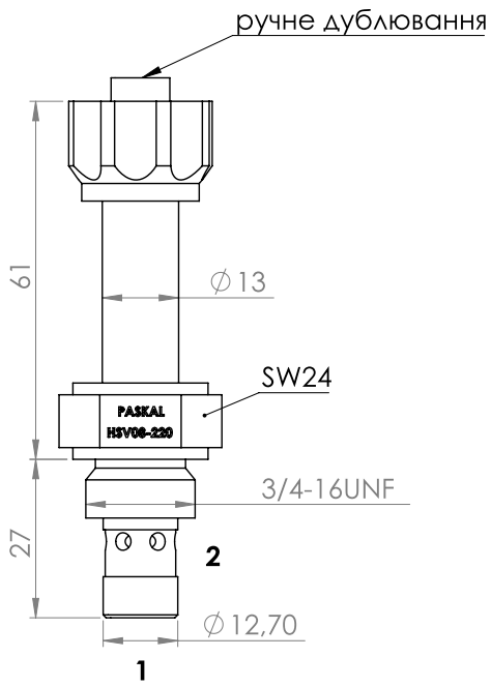


DHF08 - це електромагнітний клапан прямого дії. Електричний імпульс відкриває (нормально закритий) або закриває (нормально відкрита) потік через клапан. Після закриття клапан герметизується тільки в одному напрямку (крім DHF08-228), тоді як у протилежному - вільний потік.

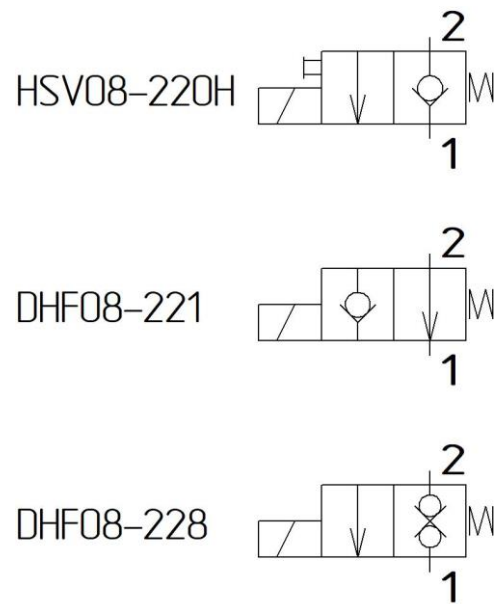
Характеристики

Макс. тиск (бар)	250
Макс. витрата (л/хв)	25
Внутрішній витік (мл/хв)	0,3 при 210 бар
Напруга керування	12VDC, 24VDC, 110VDC, 220VDC
Чистота оливи	до 20мкм
Температура	-30 до +100°C

Габарити

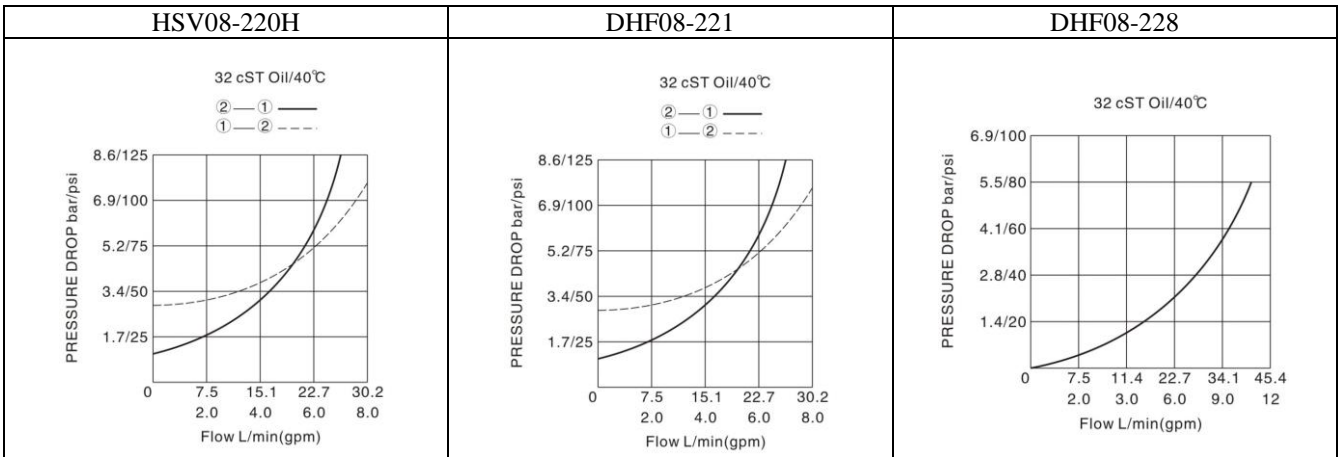


Схеми

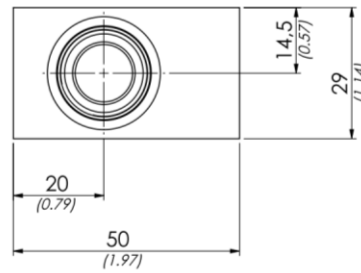
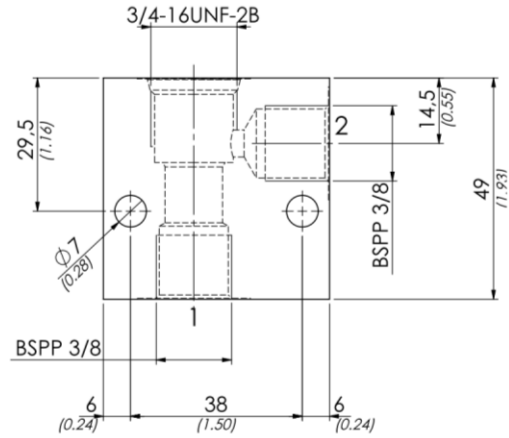
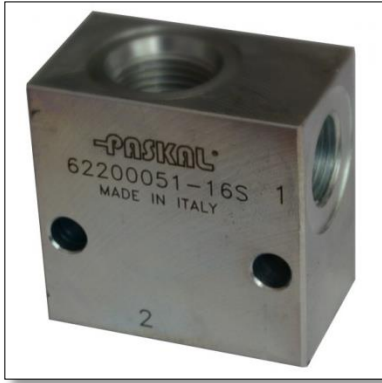


Код	Дублювання	Мак. витрата	Вага	Посадка
HSV08-220H	Є	26 л/хв	0,12 кг	SAE 8/2
DHF08-221	Нема	40 л/хв		
DHF08-228	нема	40 л/хв		

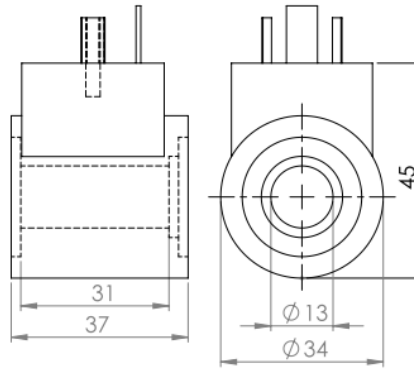
Витата



Габарити корпусу C-38GAS-011N-T-E



Габарити котушки



Код	Дублювання
C30.D.012DC	DC12В, 18Вт
C30.D.024DC	DC24В, 18Вт
C30.D.11050	AC110В, 18Вт
C30.D.22050	AC220В, 18Вт

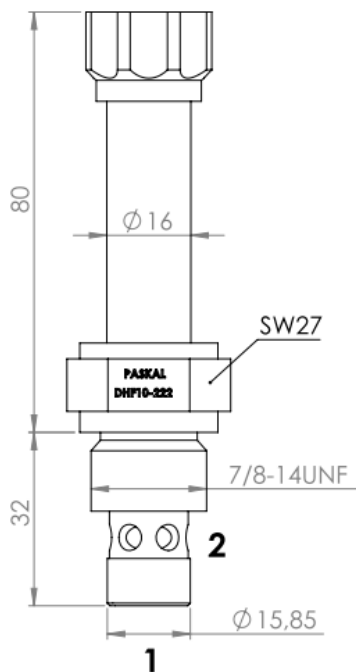


DHF10 - це електромагнітний клапан прямого дії. Електричний імпульс відкриває (нормально закритий) або закриває (нормально відкрита) потік через клапан. Після закриття клапан герметизується тільки в одному напрямку, тоді як у протилежному - вільний потік.

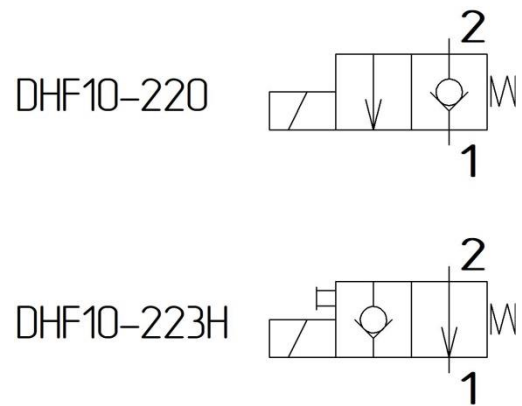
Характеристики

Макс. тиск (бар)	250
Макс. витрата (л/хв)	60
Внутрішній витік (мл/хв)	0,3 при 210 бар
Напруга керування	12VDC, 24VDC, 110VDC, 220VDC
Чистота оливи	до 20мкм
Температура	-30 до +100°C

Габарити

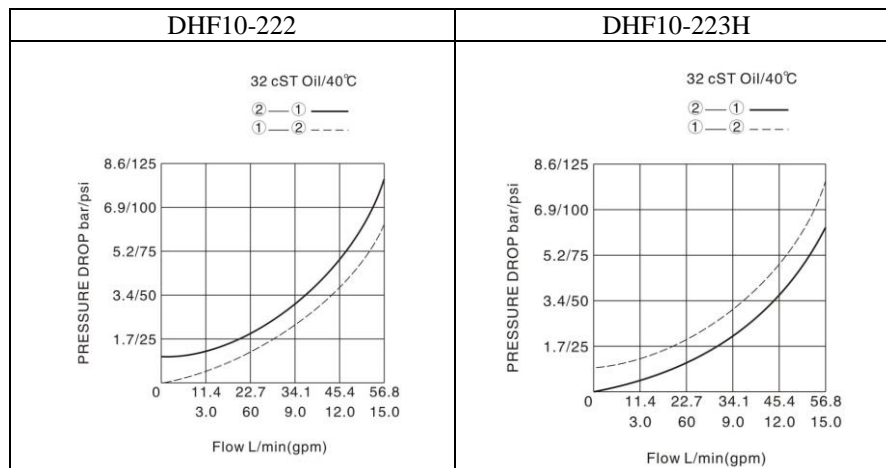


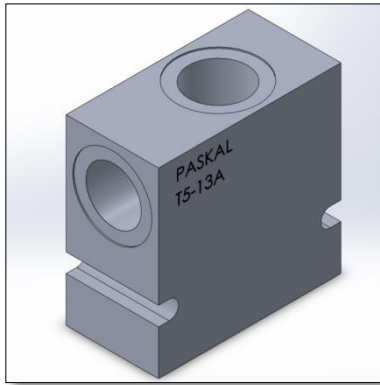
Схеми



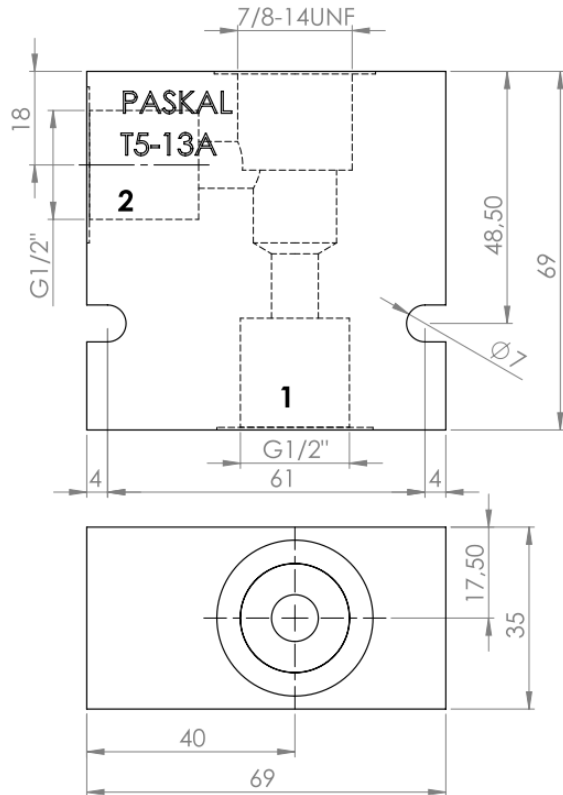
Код	Дублювання	Мак. витрата	Вага	Посадка
DHF10-222	Нема	60 л/хв	0,19 кг	SAE10/2
DHF10-223H	Є	60 л/хв		

Витата

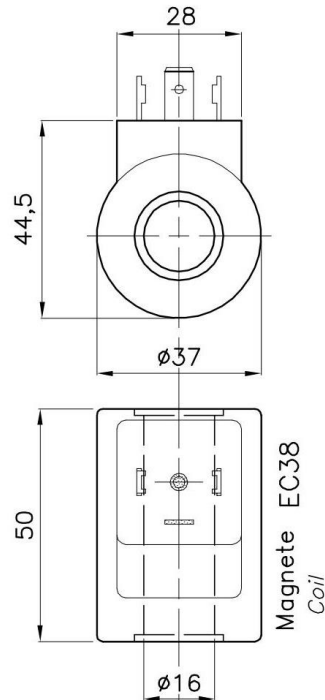




Габарити корпусу T5-13



Габарити котушки



Код	характеристики
C38.D.012DC	DC12В, 24Вт
C38.D.024DC	DC24В, 24Вт
C38.D.11050	AC110В, 24Вт
C38.D.22050	AC220В, 24Вт

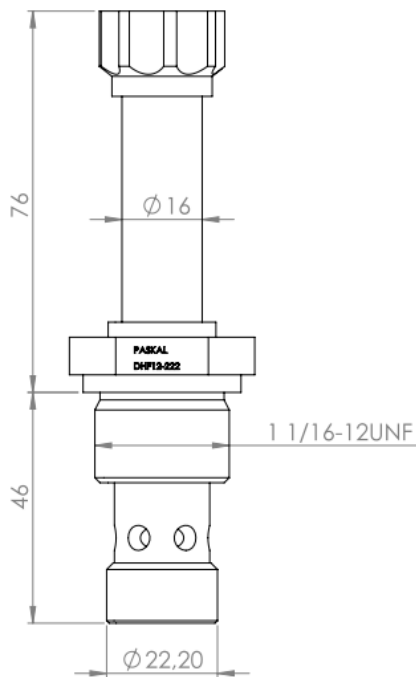


DHF12 - це електромагнітний клапан прямого дії. Електричний імпульс відкриває (нормально закритий) або закриває (нормально відкрита) потік через клапан. Після закриття клапан герметизується тільки в одному напрямку, тоді як у протилежному - вільний потік.

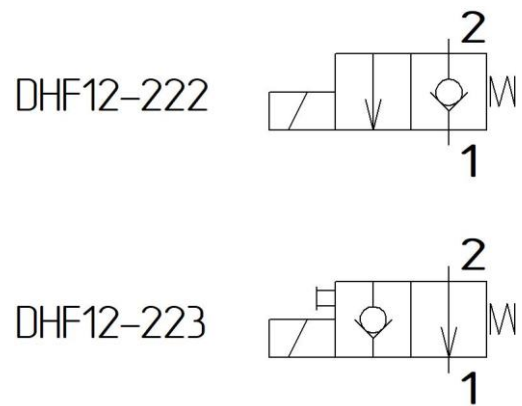
Характеристики

Макс. тиск (бар)	250
Макс. витрата (л/хв)	114
Внутрішній витік (мл/хв)	0,3 при 210 бар
Напруга керування	12VDC, 24VDC, 110VDC, 220VDC
Чистота оливи	до 20мкм
Температура	-30 до +100°C

Габарити

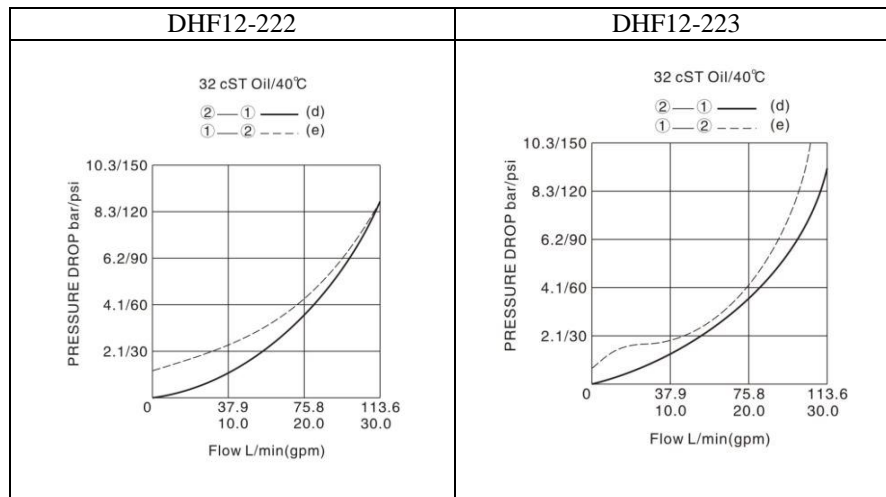


Схеми

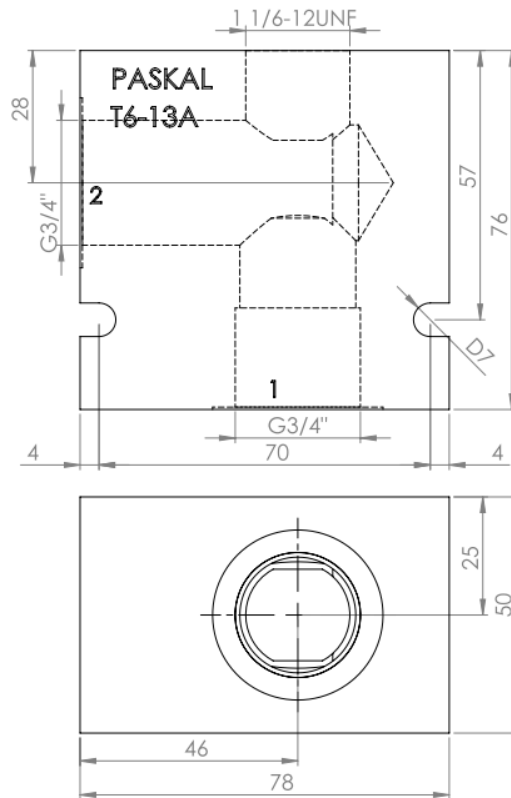
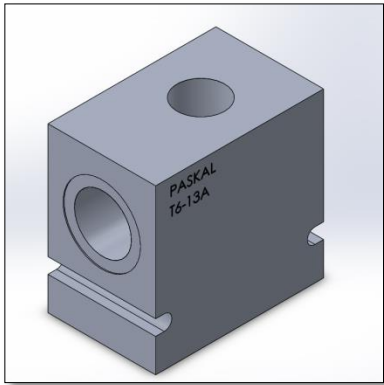


Код	Дублювання	Мак. витрата	Вага	Посадка
DHF12-222	Нема	114 л/хв	0,25 кг	SAE10/2
DHF12-223	Є	114 л/хв		

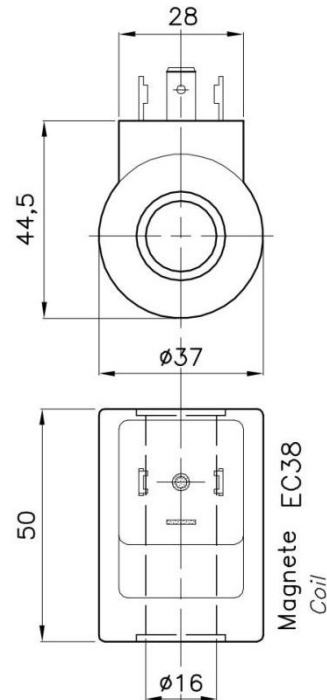
Витата



Габарити корпусу Т6-13



Габарити котушки



Код	характеристики
C38.D.012DC	DC12В, 24Вт
C38.D.024DC	DC24В, 24Вт
C38.D.11050	AC110В, 24Вт
C38.D.22050	AC220В, 24Вт

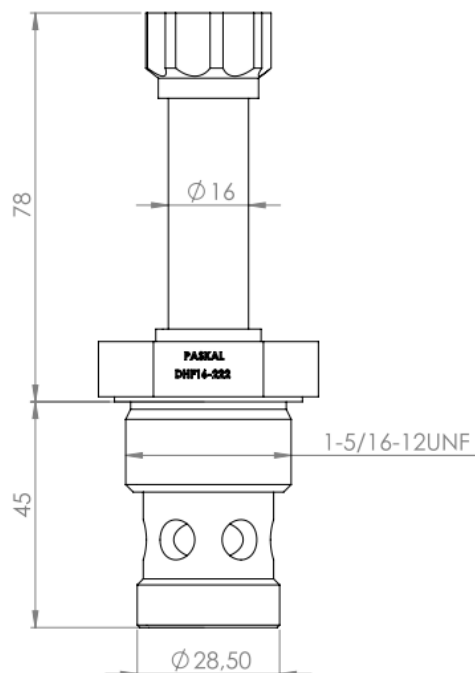


DHF16 - це електромагнітний клапан прямого дії. Електричний імпульс відкриває (нормально закритий) або закриває (нормально відкрита) потік через клапан. Після закриття клапан герметизується тільки в одному напрямку, тоді як у протилежному - вільний потік.

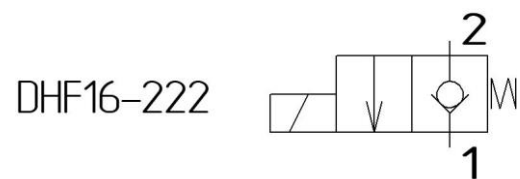
Характеристики

Макс. тиск (бар)	250
Макс. витрата (л/хв)	150
Внутрішній витік (мл/хв)	0,3 при 210 бар
Напруга керування	12VDC, 24VDC, 110VDC, 220VDC
Чистота оливи	до 20мкм
Температура	-30 до +100°C

Габарити

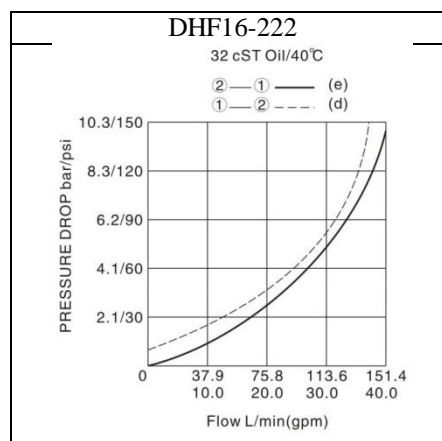


Схеми

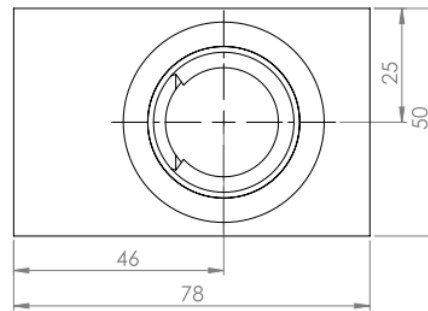
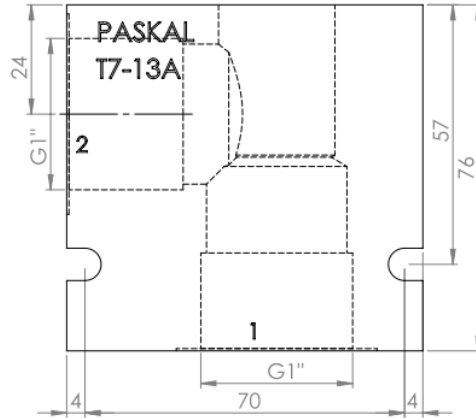
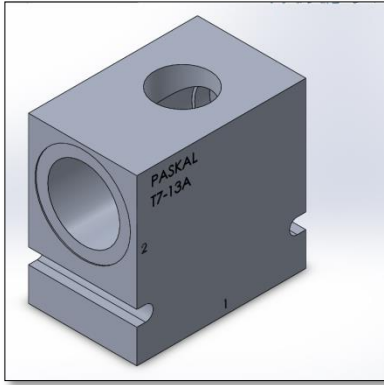


Код	Дублювання	Мак. витрата	Вага
DHF16-222	Нема	151 л/хв	0,39 кг

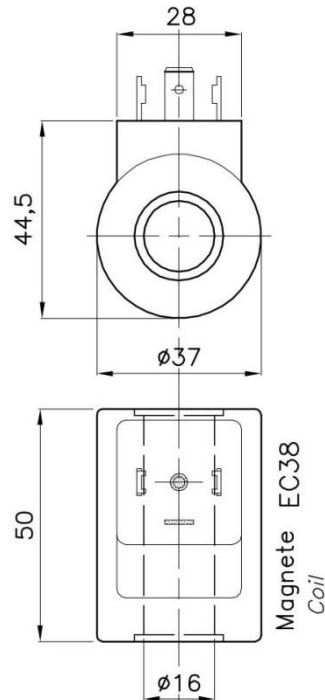
Витата



Габарити корпусу T7-13



Габарити котушки



Код	характеристики
C38.D.012DC	DC12В, 24Вт
C38.D.024DC	DC24В, 24Вт
C38.D.11050	AC110В, 24Вт
C38.D.22050	AC220В, 24Вт